



# ESG, Kredit und Digitalisierung

Lässt sich das zusammenführen?

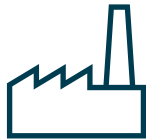
Berlin, 11.11.2021

d-fine

analytical. quantitative. tech.

# Die EU-Taxonomie spielt eine wesentliche Rolle bei der Nachhaltigkeitsbewertung in der Kreditvergabe

Realwirtschaftliche Unternehmen



- Nachhaltigkeitsberichterstattung gemäß NFRD/CSRD
- Ausweis des Taxonomiekonformen Anteile an **Umsatz, CapEx und OpEx** (KPIs)

Datenbereitstellung



- Konkreter Prozess zum Datenfluss aktuell **unklar**
- Einteilung der Vermögenswerte mit ESG Informationen (**Kreditvergabeprozess**) oder über KPIs (**Lageberichte**)

Finanzunternehmen



- Berechnung des **GAR** und weiterer KPIs
- Berücksichtigung von Nachhaltigkeitsaspekten bei **Investitionsentscheidungen** und der **Kreditvergabe**

# Die Datenanforderungen der EU-Taxonomie betreffen alle Geschäftsbereiche und erfordern ein konsistentes Datenmanagement

## Markt

Grüne Kredite und Anleihen  
(LMA/ICMA)

- Sektorspezifische Daten für EU-Taxonomie (z.B. Energieausweise)
- Dokumentation auf Unternehmensebene
- ESG-Ratings

## Riskomanagement

Klima- und  
Umweltrisiken (ECB)

- Instrumentendaten zur Portfoliosegmentierung
- Szenariodaten inkl. ESG-Faktoren

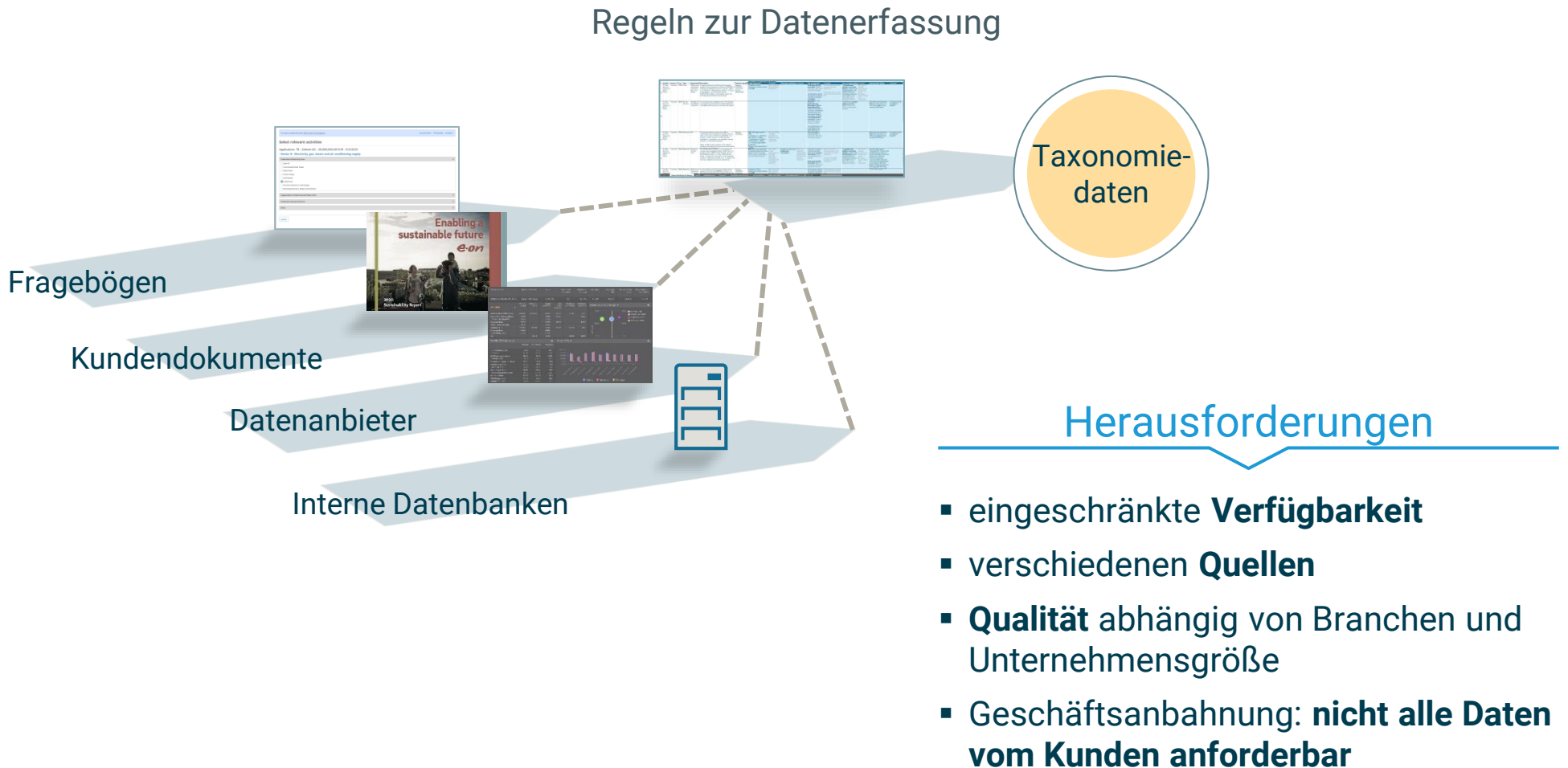
## Reporting / Offenlegung

EBA ESG-Offenlegung  
(CRR Säule 3)

- Qualitative und quantitative Offenlegung von ESG-spezifischen
  - Risiken und KPIs
  - Geschäftsmodellen
  - Strategien

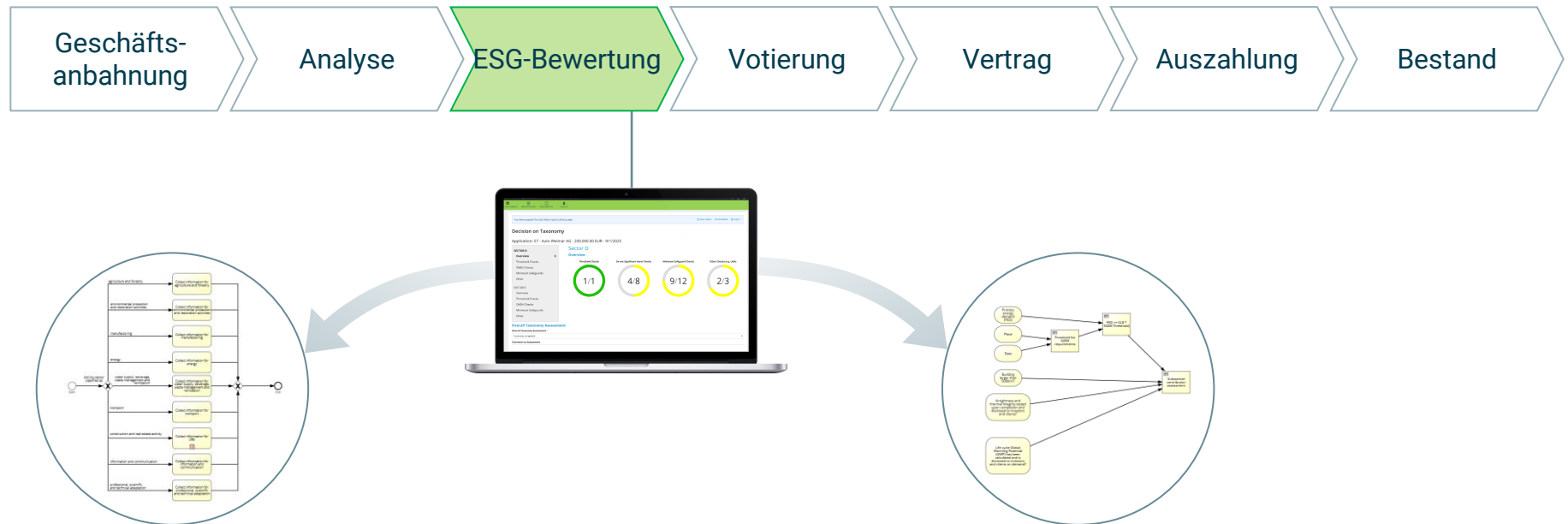


# Zentrale Herausforderung: Die für die Taxonomiebewertung benötigten Daten stehen derzeit nur eingeschränkt zur Verfügung



# Datenerfassung und -verarbeitung sowie die Taxonomiebewertung müssen ein integraler Bestandteil von Geschäftsprozessen sein

Taxonomiebewertung als Teil des Kreditvergabeprozesses



## Dokumenten- und Datenverarbeitung

- Sammlung und Verarbeitung von relevanten Dokumenten aus internen und externen Quellen
- Bedarf an überschaubaren Datenmengen
- Auswertung bestimmter Proxies zur Taxonomiebewertung

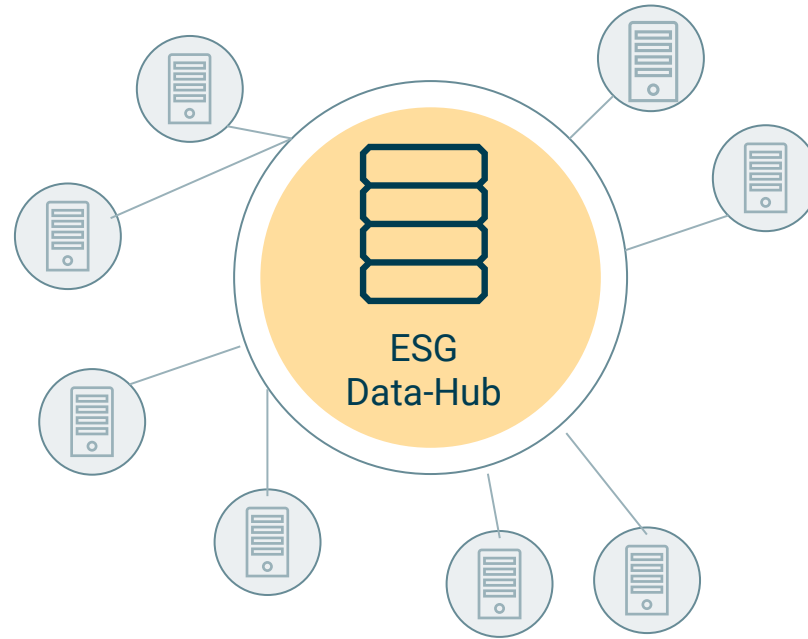
## Taxonomie-Bewertung

- Bewertung der Taxonomiekonformität auf Grundlage von Eingabedaten, Anwendung von Vereinfachungen
- Die Bewertungsregeln müssen erweiterbar sein
- Speicherung von Bewertungsdaten

# Produktvision 1: Implementierung eines zentralen ESG Data-Hubs zur Sicherstellung der ganzheitlichen Datenversorgung

## Beispiele für Datensets

- Emissionsdaten
- Taxonomiedaten
- Geschäftsberichte
- Zertifikate
- ESG Ratings



## Beispiele für Use Cases

- Screening Bestandsportfolio
- ESG-Produktherstellung
- ESG-Kundenanalysen
- Risikomanagement
- Vertrieb
- Reporting/Offenlegung
- Datenerhebungsprozess

Einbeziehung der individuellen Datenanforderungen der beteiligten Bankbereiche:

- **Regelwerk:** Anforderungen an die Dateninfrastruktur (Regulatorik, Prozesse)
- **Organisation und Governance:** Expertise im Umgang mit ESG-Daten, Definition der Rollen
- **Daten und Systeme:** Softwarelösungen zur effizienten Verarbeitung von ESG-Daten, Leitlinien zur Integration der ESG-Daten in bestehende Systemlandschaft

# Produktvision 2: Eine digitale Plattform schafft die Basis für den Aufbau eines langfristigen Geschäftserfolgs bei nachhaltigen Finanzierungen

○ Digitaler Regelkatalog  
... an Stelle von Text-Beschreibung

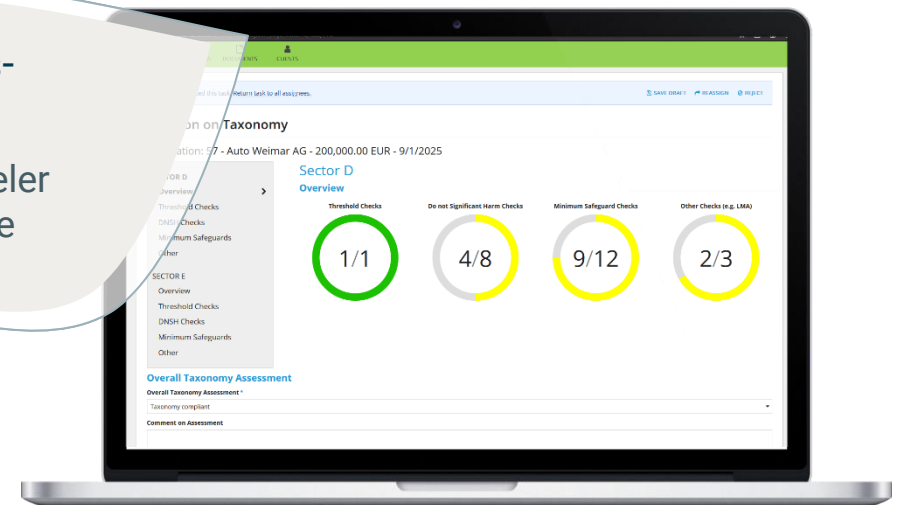
○ Kommunikationsplattform  
... an Stelle von Mail und Telefon

Digitale Plattform bietet

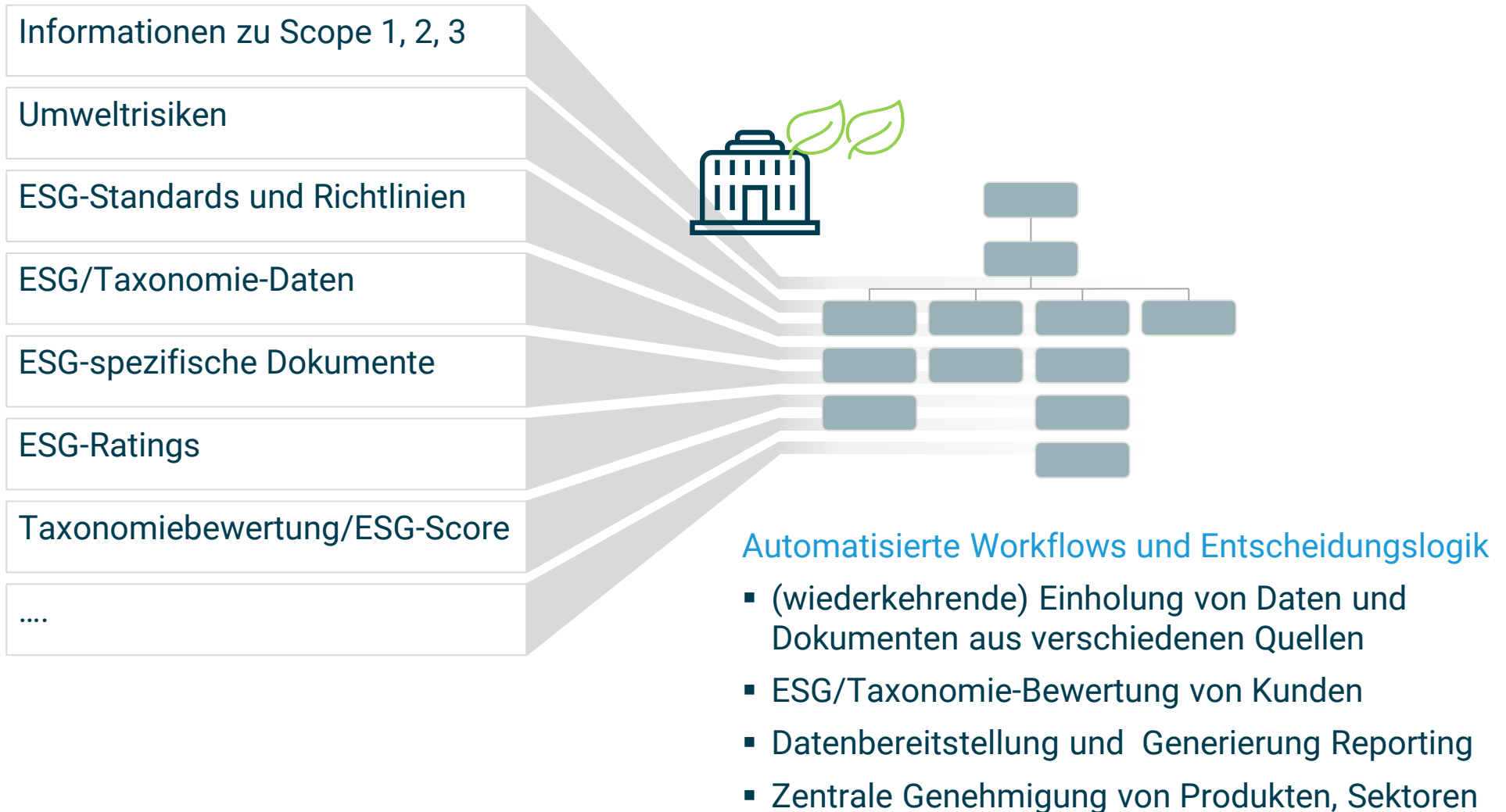
- Nutzerfreundlichkeit
- Skalierbarkeit
- Flexibilität
- Transparenz
- Effizienz

○ Workflow Engine  
... an Stelle von Excel und Papier

○ Integrationsplattform  
... an Stelle vieler Einzelsysteme



# Produktvision 3: Digitale grüne KYC-Profile von Unternehmen als Basis für nachhaltige Geschäftsaktivitäten





---

# Ihr Ansprechpartner



**Michaela Bundschuh**

Senior Manager

Tel +43 1 5121792-0

Mobil +49 162 2631359

[Michaela.Bundschuh@d-fine.at](mailto:Michaela.Bundschuh@d-fine.at)

---

**Berlin**

d-fine GmbH  
Friedrichstraße 68  
D-10117 Berlin  
Germany  
info@d-fine.de

**Dusseldorf**

d-fine GmbH  
Dreischeibenhaus  
D-40221 Dusseldorf  
Germany  
info@d-fine.de

**Frankfurt**

d-fine GmbH  
An der Hauptwache 7  
D-60313 Frankfurt/Main  
Germany  
info@d-fine.de

**London**

d-fine Ltd  
6-7 Queen Street  
London, EC4N 1SP  
United Kingdom  
info@d-fine.co.uk

**Munich**

d-fine GmbH  
Bavariafilmplatz 8  
D-82031 Grünwald  
Germany  
info@d-fine.de

**Vienna**

d-fine Austria GmbH  
Riemergasse 14 Top 12  
A-1010 Vienna  
Austria  
info@d-fine.at

**Zurich**

d-fine AG  
Brandschenkestrasse 150  
CH-8002 Zurich  
Switzerland  
info@d-fine.ch

The logo for d-fine, featuring the lowercase letters 'd-fine' in a white, sans-serif font. The 'd' is significantly larger than the 'fine' part, and there is a thin horizontal line that passes through the middle of the 'd' and the 'f'.

**analytical. quantitative. tech.**